

WINDSHIELD KIT

P348



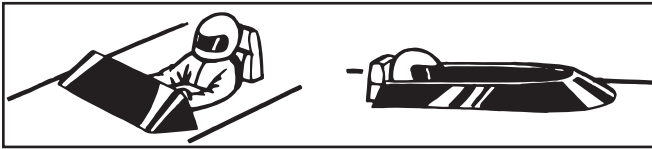
INSTRUCTIONS

- Use illustration on package as a guide.
- File or sand off excess material (flash, parting lines and stems).
- Test fit Custom Parts. File or sand for a good fit.
- Wash Parts in warm, soapy water. Rinse and let dry.
- Prime Parts, then paint with brush-on or spray acrylic paint. Scrape paint off glue points.
- Plan ahead. It may be easier to apply Decals before Parts are glued in place.
- Attach Parts with PineCar Formula Glue® (P384) or Super Glue (P381).

Mix and match from other Custom Parts sets for a unique design.

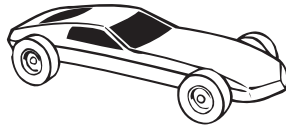
WINDSHIELDS FOR CONVERTIBLES

- Cut out Windshield Patterns. Fold on dotted lines and test fit on car.
- Choose a pattern. If needed, vary dimensions for best fit.
- Tape pattern to the Black Vinyl and cut out with scissors.
- Fold Black Vinyl as indicated on pattern and glue in place with a small amount of Formula Glue.



WINDSHIELDS FOR HARDTOPS

- Create your own template on white paper. Test fit on car.
- Tape to Black Vinyl and cut out.
- Glue in place with a small amount of Formula Glue.



INSTRUCTIONS

- Utiliser l'illustration sur le paquet comme un guide.
- Enlever excès de matériau avec un fichier ou un papier de verre (séparation des lignes et des tiges).
- Vérifier l'assemblage de Custom Parts. Défiler ou sable pour un bon ajustement.
- Laver de pièces à l'eau savonneuse. Rincer et laisser sécher.
- Imprimer les pièces, puis peindre avec peinture acrylique. Grattez la peinture sur des points de colle.
- Planifiez à l'avance. Il peut être plus facile d'appliquer des autocollants avant pièces sont collées en place.
- Attacher les pièces avec PineCar® Formula Glue (P384) ou Super Glue (P381).

Mélanger et assortir des autres ensembles de Custom Parts pour un design unique.

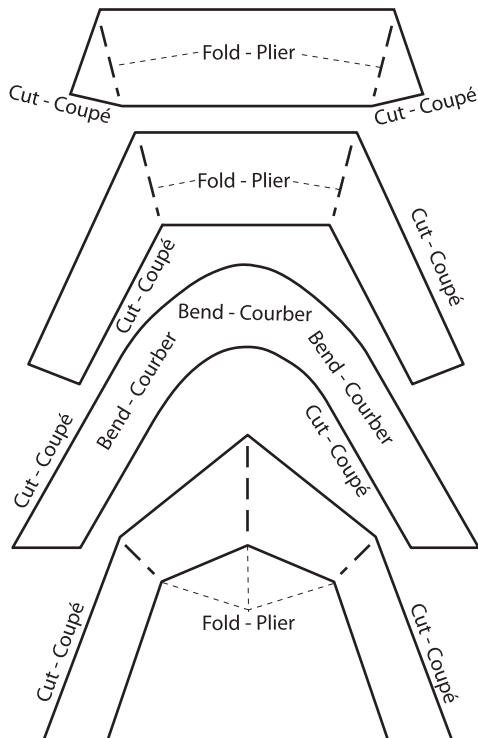
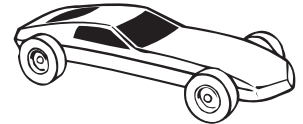
PARE-BRISÉS POUR CABRIOLETS

- Découper les modèles de pare-brise. Pliez sur les pointillés et vérifier sur voiture d'essai.
- Choisissez un modèle. Si nécessaire, varier les dimensions pour le meilleur ajustement.
- Ruban motif sur le vinyle noir et découper avec des ciseaux.
- Plier vinyle noir comme il est indiqué sur le modèle et la colle en place avec une petite quantité de Formula Glue.



PARE-BRISÉS POUR TOIT RIGIDE

- Créer votre propre modèle sur du papier blanc. Vérifier sur la voiture.
- Bande de vinyle noir et découper.
- Coller avec un peu de Formula Glue.



WINDSHIELD PATTERNS

Cut out and fit to car.

PARE-BRISÉ SCHÉMAS
Découper et apte à voiture.

CAUTION: Tools recommended. Use with care.
MISE EN GARDE: Outils recommandés. Utilisation avec précaution.

WARNING: Sharp objects! Choking Hazard! Small parts. Not intended for children under 3 years. Adult supervision required.
AVERTISSEMENT: Objets pointus! Danger d'étranglement! Petites pièces. Pas recommandé pour les enfants de moins de 3 ans. Supervision d'un adulte requise.

PINECAR® Manufactured by **WOODLAND®**
PO BOX 98, LINN CREEK, MO 65052
J6 • pinecar.com