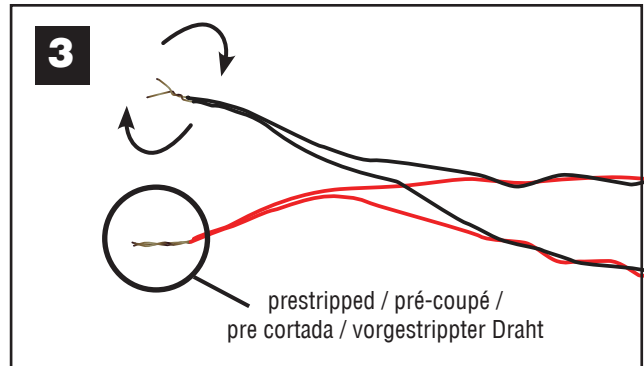
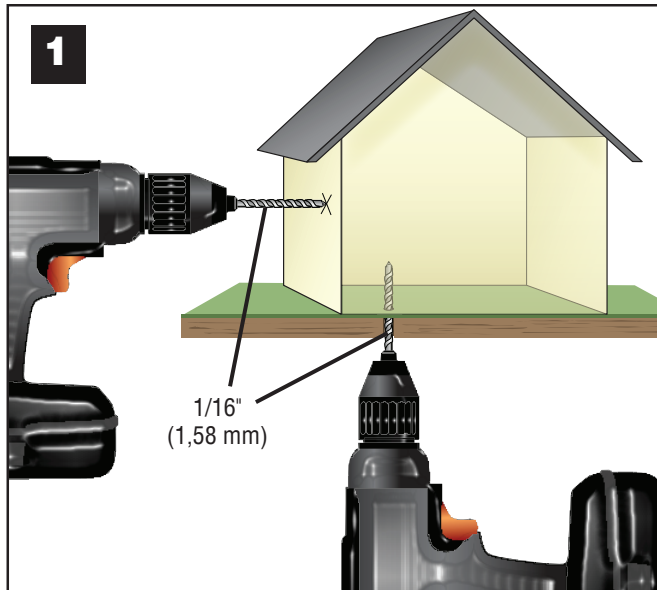


JUST PLUG® LIGHTING SYSTEM

HO SCALE ENTRY WALL MOUNT LIGHTS JP5655

INSTRUCTIONS / INSTRUCTIONS / INSTRUCCIONES / ANWEISUNGEN

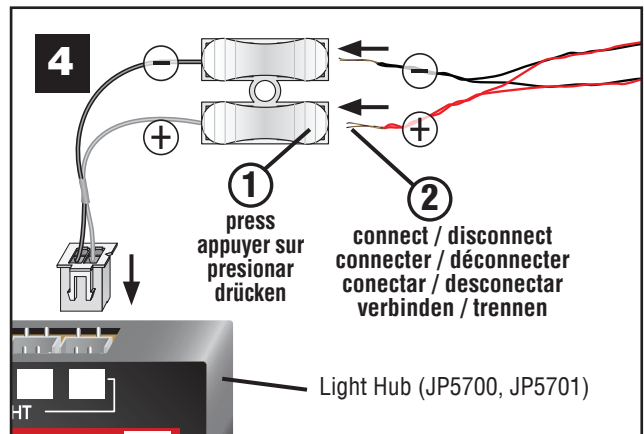
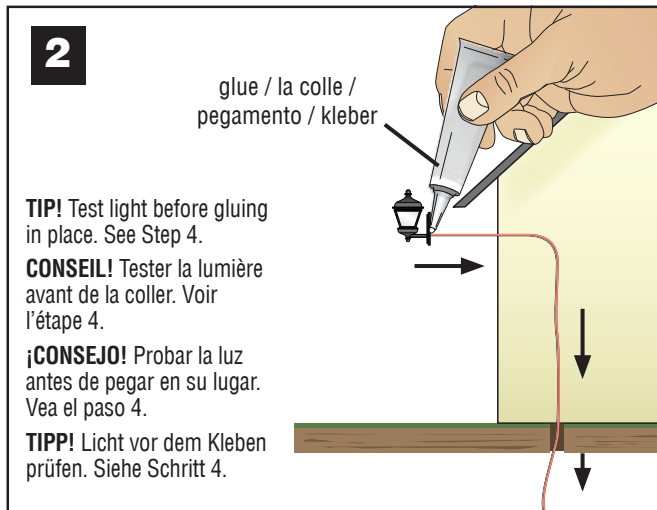


TIP! If shortening the length of wires, strip wire insulation from all sides of wire with a hobby knife or sandpaper.

CONSEIL! Si raccourcissant la longueur des fils, dénuder le laque de tous les côtés du fil à l'aide d'un couteau hobby ou du papier de verre.

¡CONSEJO! Si acorta la longitud de los cables, retire el aislante de todos los lados del alambre con una cuchilla de hobby o papel de lija.

TIPP! Beim Verkürzen der Drahte, Isolierlack rundum mit dem Hobymesser entfernen oder Sandpapier.



Conforms to Health Requirements of ASTM D4236

CAUTION: Do not look directly into LED lights when in operation. / **ATTENTION :** Ne pas regarder directement dans les lumières LED en fonctionnement. / **PRECAUCIÓN:** No mire directamente a las luces LED cuando está en funcionamiento. / **VORSICHT:** Schauen Sie nicht direkt in die aufleuchtende LEDs.

Model making product. Not a toy! Not suitable for children under 14 years! / Produit pour le modélisme. Pas un jouet! Pas adapté aux enfants de moins de 14 ans! / Producto para modelismo. No es un juguete! No adecuado para niños menores de 14 años! / Modellbauartikel. Kein Spielzeug! Nicht geeignet für Kinder unter 14!