

CANOPY & COCKPIT SETS

P346

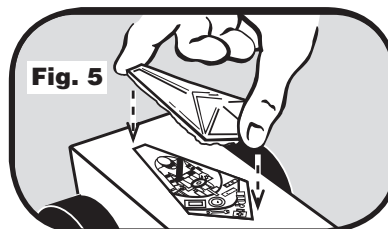
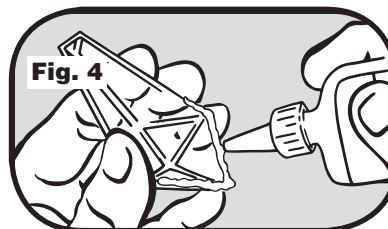
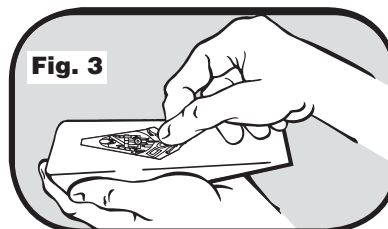
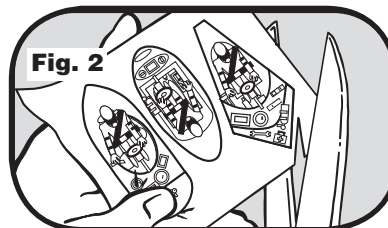
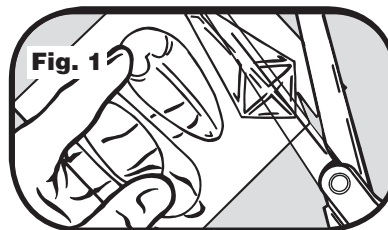


INSTRUCTIONS

- Choose the Canopy and Cockpit Decal you want for your racer.
- With scissors, trim away excess vinyl up to the edge of the Canopy (**Fig. 1**).
- Cut out matching Cockpit Decal carefully (**Fig. 2**).
- Test fit Canopy on racer.
- Peel backing off of Cockpit Decal and place on racer (**Fig. 3**).
- Run a thin bead of PineCar Formula Glue® (P384) on bottom edge of Canopy (**Fig. 4**).
- Center Canopy over Cockpit Decal and glue in place (**Fig. 5**). Wipe off excess glue. Let dry.
- Cut out accessory Decals. Peel off backing paper and place on racer.

INSTRUCTIONS

- Choisissez l'auvent et autocollant de poste du pilotage souhaitée pour la voiture.
- Avec des ciseaux, tailler loin vinyle excès jusqu'au bord de l'auvent (**Fig. 1**).
- Découper correspondant autocollant de poste du pilote soigneusement (**Fig. 2**).
- Vérifiez l'auvent sur la voiture.
- Retirer l'autocollant de poste du pilote et placer sur la voiture (**Fig. 3**).
- Étaler la Formula PineCar® (P384) en pointillés autour du sur le bord inférieur de l' auvent (**Fig. 4**).
- Centre l'auvent sur l'autocollant de poste du pilotage et colle en place (**Fig. 5**). Essuyer l'excès de colle. Laisser sécher.
- Découper les autocollants d'accessoires. Retirer le papier et placer sur la voiture.



Conforms to Health Requirements
of ASTM D4236



CAUTION: Tools recommended. Use with care.
MISE EN GARDE : Outils recommandé. Utilisation avec précaution.



WARNING: Sharp objects! Choking Hazard! Small parts. Not intended for children under 3 years. Adult supervision required. / AVERTISSEMENT: Objets pointus! Danger d'étranglement! Petites pièces. Pas recommandé pour les enfants de moins de 3 ans. Supervision d'un adulte requise.