

PINECAR DERBY® PRECISION TOOLS

WHEEL LATHE P4615



CAUTION: Keep protective cap in place on unused end of Hub Tool.

Remove minute amounts of wheel material by lightly shaving off high points to make all wheels equal size. Check local race rules to verify shaved wheels are allowed.

INSTRUCTIONS

Wheel Lathe must be used with the Total Hub Shaper (P4614).

Prepare Wheels

1. Prepare wheels using the Total Hub Shaper (see Total Hub Shaper instructions for use).

Square Inner Rim

1. Remove protective cap from squaring-end of Hub Tool and slide through hole in Wheel Lathe until approx. 1 1/16" is exposed. Tighten Hub Tool in place with Allen Wrench (Fig. 1).
2. Twist blade adjustment knob to fully extend blade. Blade should not touch Hub Tool.
3. Slide wheel onto tool pin with inner hub facing Lathe (Fig. 2).
4. Holding Tool in left hand, press wheel against edge of blade, applying firm, even pressure. Make five complete counterclockwise rotations, lightly shaving material off wheel. **NOTE:** If wheel rim is not touching edge of blade or is binding, adjust Hub Tool.
5. True inside rim of all wheels. When finished, retract blade fully into Lathe.

Remove High Spots

1. Adjust Hub Tool until approx. 1/2" is exposed and retighten. Slide wheel onto tool pin with inner hub facing Lathe. Wheel should be centered under blade.
2. Extend blade until slightly above wheel (approx. 1/32"). Rotate wheel slowly to identify high spots (Fig. 3). Repeat for all wheels. Number wheels 1-4 (wheel with highest high spot being #1 and lowest high spot being #4). Always start with wheel 1 and work in order.
3. Slide wheel 1 onto tool pin with inner hub facing Lathe. Rotate wheel to identify high spot, then rotate wheel an 1/8 of a turn and extend blade until setting lightly on wheel. Rotate wheel counterclockwise, making five complete rotations or until all high areas are removed. Blade should be lightly shaving off wheel material.
4. Loosen Hub Tool and slide wheel out from under blade (Fig. 4). Remove wheel 1 and replace with wheel 2. Slide Hub Tool back into place and retighten. Do NOT adjust blade. It is important for the blade to stay in the same position for all wheels. Repeat Step 3 on wheel 2, and then on wheels 3 and 4.

Make Wheels Equally Round

1. Repeat Steps 3-4 on all wheels until high and low spots are even and wheels are equally round. **NOTE:** Be careful to not remove too much material from wheels.

TIPS!

- When truing is complete, further reduce friction and increase car speed by polishing wheels with Wheel Turning Mandrel (P357) and Micro-Polishing System™ (P4038).
- Use a spare set of wheels to practice shaving high spots and truing. It takes some practice.
- If blade becomes dull, sharpen with a fine-tooth file.

CAUTION: Tools recommended. Use with care.
MISE EN GARDE : Outils recommandés. Utiliser avec précaution.

WARNING: Sharp objects! Choking Hazard! Small parts. Not intended for children under 3 years. Adult supervision required.
AVERTISSEMENT : Objets pointus! Danger d'étranglement! Petites pièces. Pas recommandé pour les enfants de moins de 3 ans. Supervision d'un adulte requise.

Déposez minute quantités de matériau de la roue par légèrement hors de rasage haute points de faire toutes les roues taille égale. Vérifier la race locale règles pour vérifier rasé les roues sont autorisés.

INSTRUCTIONS

Tour de roué doit être utilisé avec le complet former de moyeu (P4614).

Préparer les Roues

1. Préparer les roues à l'aide du complet former de moyeu (voir complet former de moyeu instructions d'utilisation).

Aplatir Jante Intérieur

1. Retirer le capuchon de protection de aplatissement-extrémité de l'outil de moyeu et faites glisser dans le trou de tour de roue jusqu'à env. 2,69 cm est exposée. Serrer l'outil de moyeu en place avec une clé Allen (Fig. 1).
2. Torsion lame le bouton de réglage pour étendre complètement blade. La lame doit ne pas touches l'outil de moyeu.
3. Faire glisser la roue sur épingle de outil avec moyeu intérieur face à un tour (Fig. 2).
4. Outil de maintien dans la main gauche, appuyez sur roue contre le bord de la lame, l'application ferme, même sous pression. Faire cinq complets dans le sens antihoraire, rotations de rasage légèrement matériau de roue. **REMARQUE :** Si la jante est pas toucher bord de lame ou est contraignante, régler l'outil de moyeu.
5. Répéter l'opération sur toutes les roues. Lorsque vous avez terminé, rétracter complètement dans un tour.

Retirer Points Élevés

1. Régler outil de moyeu jusqu'à environ 1,27 cm est exposée et les resserrer. Faire glisser la roue sur outil de moyeu avec moyeu intérieur face à tour. Roue centrale sous la roue un tour de roue de lame.
2. Prolonge la lame jusqu'à ce qu'elle soit légèrement au-dessus roue (env. 0,79 mm). Faire tourner la roue lentement afin d'identifier les points élevés (Fig. 3). Répétez l'opération pour toutes les roues. Numéro roues 1 à 4 (roue à plus point élevé étant #1 et plus bas point élevé étant #4). Toujours démarrer avec la roue 1 et de travailler dans l'ordre.
3. Faire glisser la roue 1 sur épingle de outil avec moyeu intérieur face à tour. Faire tourner la roue d'un 1/8 de tour et prolonge la lame jusqu'à ce que paramètre légèrement sur la roue. Faire tourner la roue dans le sens antihoraire, de cinq rotations complètes ou jusqu'à ce que tous les highareas sont supprimés. La lame doit être légèrement hors de rasage matériau de roue.
4. Desserrer outil de moyeu et faire glisser la roue vers l'extérieur du dessous de la lame (Fig. 4). Déposer la roue 1 et remplacer avec la roue 2. Faites glisser outil de moyeu arrière en place et le resserrer. **NE PAS** régler la pale. Il est important pour la lame de rester dans la même position pour toutes les roues. Répétez l'étape 3 sur 2 roues, puis sur les roues 3 et 4.

Faire Roues Uniformément Ronde

1. Répétez les étapes 3-4 sur toutes les roues jusqu'à ce que la élevés et points faibles sont même et les roues sont également ronde. **REMARQUE :** Veillez à ne pas enlever trop de matière de roues.

CONSEIL!

- Lorsque convenir précisément des roues est terminée, de réduire le frottement, vitesse de la voiture par polissage avec roues roue tourne le mandrin (P357) et Micro-Polishing System (P4038).
- Utiliser un jeu de rechange de roues de la pratique points élevés raser et convenir précisément des roues. Il prend un peu de pratique.
- Si la lame devient terne, affûter avec une amende-dent fichier.

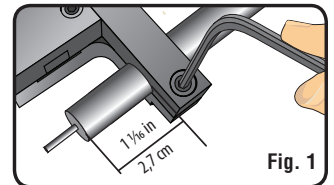


Fig. 1

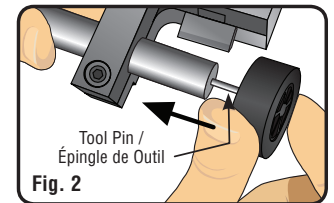


Fig. 2

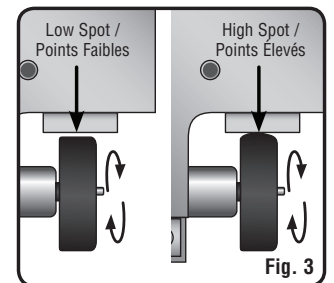


Fig. 3

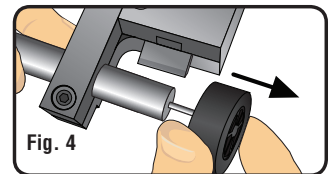


Fig. 4